

ちよい旅

特別企画

地元より安心の出発

松本・安曇野地区発限定 日帰りツアー

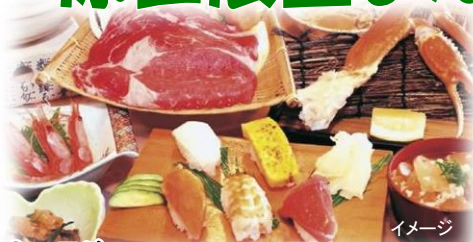
人気映画の舞台になったことでも有名!

雪見の
露天風呂

秘境・宝川温泉

なめこ2株
お持ち帰り

関東人気No.1道の駅川場田園プラザとなめこ狩り & 原田農園まんぷく御膳



イメージ



宝川温泉(イメージ)

出発日 2月17日(土)・3月3日(土)

旅行代金 (お一人様) **12,800**円 (昼食付)

ひっそり佇む秘湯でほっこり
原田農園で、珍しいなめこ狩り
と上州牛のすき焼き鍋昼食
人気の道の駅川場田園プラザ
ではショッピングを!

旅行日程表

1	<p>松本6:00＝安曇野＝安曇野IC＝長野道・上信越道・関越道＝沼田IC＝10:00道の駅川場田園プラザ ★マーケット、ベーカリー、郷土物産など[60分]11:00＝11:10原田農園★きのこ狩り(なめこ2株お持ち帰り) ・「上州牛のすき焼き鍋御膳」の昼食12:20＝関越道＝13:10宝川温泉★秘境・雪見の露天風呂を お楽しみください。※3つの混浴大露天風呂・女性専用大露天風呂・休憩広間完備[80分～110分の 滞在]15:00＝水上IC＝関越道・上信越道・長野道＝安曇野IC＝安曇野＝19:00松本 食事:朝食0回/昼食1回/夕食0回 注:添乗員又はバスガイドが乗務、お世話いたします。※利用バス会社:アルピコ交通 ※宝川温泉は混浴です。バスタオルを巻いてご入浴下さい。「麻耶の湯」のみ女性専用露天風呂となっております。タオル200円(販売)、バスタオル100 円(レンタル)※持ち込みバスタオルの利用OK。 ※雪深地域のため、長靴やブーツなど履き慣れた靴でご参加下さい。</p>
---	--

バス乗車場所・乗車時間(予定)のご案内 ※下記よりお選びください

松本合庁前バス停6:00＝松本駅西6:10＝安曇野市役所6:35＝

※天候・道路状況等により行程・時間などが変更になる場合がありますので、ご了承ください。※お申込み後、お客様のご都合により取消になる場合、旅行代金に対し取消料を申し受ける場合がございます。※この旅行は㈱トラベルプラザが企画・実施するもので責任・免責等は当社旅行業約款及び旅行業法の定めにより実施いたします。

お申込みのご案内

- ◇募集人員:40名様 ◇最少催行人員:30名様
- ◇締切日:各出発日の7日前
- ◇子供料金(小学生以下)は1,000円引きとなります。
- ◇取消料:取消日は旅行出発日の前日から起算します。
旅行お申込みの後、お客様の都合により取消になる場合、
旅行代金に対して下記の料金で取消料を申受けます。
※営業時間以降にメール、FAXなどでご連絡をいただいた場合は、
翌営業日の受付とさせていただきます。

旅行企画・実施



全国旅行業協会正会員

長野県知事登録旅行業2-286号

株式会社 **トラベルプラザ**

大町店 / 〒398-0002
長野県大町市大町2959-2
取扱管理者 藤原文男

あづみ野店 / 〒399-8303
長野県安曇野市穂高844-1
取扱管理者 県直彦

TEL0261-23-2100 TEL0263-81-3100

営業時間:平日9:00～18:00/土9:00～16:00/日祝祭日はお休み

受託販売

取消日	10日～8日前	7日～2日前	前日	当日	開始後・無連絡不参加
取消料	20%	30%	40%	50%	100%

◇旅行条件書は別途お渡しするパンフレット又は当社ホームページを参照し
下さい。長野県知事登録認可の㈱トラベルプラザの旅行約款によります。

他にも、魅力満載のプランを掲載しています。

当社ホームページ<http://travel-plaza.jp>にアクセス!